

Redningsberedskabets Online Dataregistrerings- og Indberetningssystem

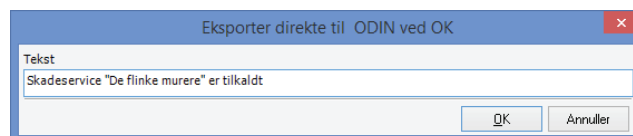
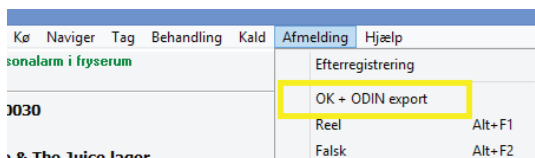


Innovative kan nu tilbyde et interface til Nyt ODIN, hvor det er muligt at oprette kladder i ODIN.

Sådan virker det

1. Når en alarm/opgave er færdig og skal tages ud af alarmkøen, kan dette - med Interface til ODIN tilkøbt - nemt gøres via "ODIN export", direkte fra alarmbehandlingsvinduet.

2. Dette vil åbne en dialog-box hvor operatøren kan føje en afsluttende kommentar til alarmer/opgaven.

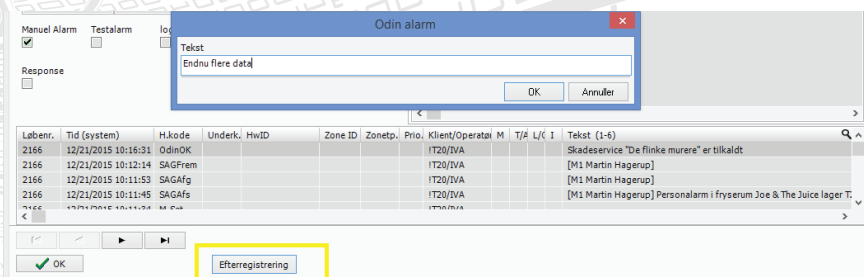


3. Hvorefter alarmer overføres til ODIN og fjernes fra alarmkøen. Dette vil blive logget på et panel.

4. Efter 10 minutter (Beredskabsstyrelsens behandlingstid) vil den kunne ses i ODINS webgrænseflade.

Opdateringer

Efter første afsendelse af rapporten til ODIN, kan operatøren sidenhen en eller flere gange berige ODIN-kladden ved at foretage efterregistreringer.



Kladder i ODIN

Innovative Security Manager™ (ISM) indsamler kun en delmængde af ODINs lovkrav oplysninger, hvorfor enhver teknisk overførsel af ODIN vil være ufuldstændig. Derfor er ODIN-systemet fremsynet designet til at kunne modtage "kladder", som så senere beriges af en ansvarlig via webgrænsefladen ODIN.dk. Innovatives ODIN-interface opretter kladder i ODIN - ikke "godkendte" rapporter.

I ISM logges der følgende data: Alarndata (SEND2), skadestedsdata, køretøjstider med statutider samt et generelt beskrivelsesfelt.

Beredskaber

I ODIN er de danske brandberedskaber organiseret i en række "beredskaber":

- Hvert beredskab har en eller flere stationer
- Hvert station har et eller flere køretøjer tilknyttet
- Hvert køretøj kan have et ODIN navn og et ISM navn



Stationer

Køretøjer skal være oprettet som globale enheder i ISM. Kunderne skal selv via webgrænsefladen til ODIN sikre at en ønsket ISM global enhed også findes i ODIN med samme navn.

Om ODIN

ODIN er en forkortelse af redningsberedskabets Online Dataregistrerings- og INdberetningssystem for de danske brand-beredskaber herunder Beredskabsstyrelsens (BRS) egen centre. Formålet med ODIN er at tilbyde en ensartet, tidssvarende og effektiv indsamling af oplysninger om redningsberedskabets opgavevaretagelse.

Der er et lovkrav (ODIN-cirkulæret) om at alle udrykningsaktiviteter til brand og redning skal indberettes via webservices eller indtastningsformularer indenfor en tidsfrist. Brugere skal overholde bestemte regler, når de får adgang til og benytter sig af ODIN. Fx. skal der oplyses alle køretøjstider og personaleforbrug og en lang andre detaljerede oplysninger om erfaringerne på skadestedet.

Læs mere på <http://brs.dk/viden/odin/Pages/default.aspx>